

LEGENDA:

**TECHNOLOGIE**

- Vypínač 400V/25A
- Zásuvka 400V/16A
- Zásuvka 230V/16A
- Zásuvka 230V/16A IP44
- Zásuvka 230V/16A s P0
- Zásuvka 230V/16A dvojříd
- Podlahová krabice 4x230V z 1 nebo 1x s SPD
- Tlačítko s doutnavkou
- Bezpečnostní STOP tlačítko
- Kabelový vývod 230V
- Kabelový vývod 400V
- Hlavní ochranná svorka
- Podružná ochranná svorka
- Ochranné pospojování
- Ventilátor
- Tlačítko žaluziové

**OSVĚTLENÍ**

- Tlačítko
- Tlačítko s doutnavkou
- Vypínač Faz.1
- Vypínač Faz.1 IP44
- Vypínač Faz.5
- Vypínač Faz.5 IP44
- Vypínač Faz.6
- Vypínač Faz.6-6
- Pohybové čidlo 180°
- Pohybové čidlo 360°
- Kabelový vývod 230V
- Kabelový vývod 400V
- Pohybové čidlo 360° IP65
- Pohybové čidlo 360° - 2-kanalové
- Čidlo denního osvětlení
- DALI Tlačítko

POZNÁMKY:

**OBECNÉ**

POZNÁMKY:

- Napájecí napětí 230/400V AC 50Hz TN-C-S L1, L2, L3
- Ochrana před nebezpečným dotykem
- Základní - automatickým odpojením od zdroje
- Doplňková - proudovým chráničem, dopl. pospojováním

Instalační výška pro vypínače, tlačítka a vypínače 400V/25A: 120 cm. Instalační výška zásuvek 40cm pokud není uvedeno jinak. Veškeré kovové zařízení musí být pospojováno (vyřádkováno). Veškerá svítidla napojena 3 fázově budou zapojena rovnoměrně mezi jednotlivé fáze L1, L2, L3. Stejně bude napojeno i nouzové osvětlení. Rozvody na střeše budou provedeny kabely v PVC ochranných chráničích (lohebných) s UV odolností a odolností proti mrazu.

**ROZVODY:**

- zasekány pod omítkou min. 1cm
- na povrchu v pevných PVC trubkách
- v sádkokartonu v ochranných PVC trubkách
- v sádkokartonových podhledech na příchytkách, volně
- veškeré rozvody provedeny kabely CYKY (limo rozvody pro PBZ)
- přechody mezi pů budou utěsněny protipožárními uzávěrkami

- rozvody ve spráchi dle ČSN 33 2000-7-701 ed.2
- elektroinstalace bude provedena s ohledem na ČSN 33-2000-3
- ochrana před úrazem el. proudem dle ČSN 33-2000-4,4ed.2

Prostory které nejsou dotčeny touto rekonstrukcí

Prostory kde bude provedena výměna podhledů

Prostory kde bude provedena instalace nových podhledů

SVÍTIDLA

A – Zapuštěné svítidlo, IP54\_IP20, 23W,4000K, LED

A1 – Zapuštěné svítidlo, IP54\_IP20, 33W,4000K, LED

B2 – Přisazený LED bodový světlomet, IP20, 29,8W,4000K

B1 – Zapuštěný LED bodový světlomet, IP20, 29,8W,4000K

C – Přisazené LED svítidlo, IP66, 33W, 4000K

D – Přisazené/zdvíhané LED svítidlo, 27,8W, 4000K

E – Přisazené LED svítidlo, IP65, 50W, 4000K

F – Přisazené LED svítidlo, IP65, 16,3W, 4000K

G – Přisazené LED svítidlo, IP44, 35,3W, 4000K

GI – Přisazené LED svítidlo, IP44, 53,5W, 4000K

H – Přisazené LED svítidlo, IP65, 174,6W, 4000K, DALI

I – LED svítidlo do světelných sestav, 29,3W, IP2x, 4000K

J – Přisazené/zdvíhané LED svítidlo, 37,7W, 4000K

JI – Zapuštěné LED svítidlo, 20,1W, 4000K

K – Zapuštěné LED tělocvorné svítidlo, 27,8W, 4000K

L – Přisazené LED svítidlo, 77,5W, 4000K, IP65

LiRo – reflektor

LiRo – reflektor

LiRo – reflektor

Napáječ lištového systému

W – napáječ

L4 – lišta 4m

L3,5 – lišta 3,5m

L3 – lišta 3m

L2,5 – lišta 2,5m

L2 – lišta 2m

N1 – Nouzové svítidlo, přisazené, IP65, 3W, 1hod + piktogram

N2 – Nouzové svítidlo, přisazené, IP40, 4,7W, 1hod

N3 – Nouzové svítidlo, přisazené, IP42, 6,6W, 1hod + piktogram

N4 – Nouzové svítidlo, přisazené, IP40, 4,7W, 1hod

N5 – Nouzové svítidlo, přisazené, IP40, 4,7W, 1hod

N6 – Nouzové svítidlo, přisazené/zapuštěné, 6W, 1hod

N7 – Nouzové svítidlo, zapuštěné, IP40, 4,7W, 1hod

N8 – Nouzové svítidlo, zapuštěné, IP40, 4,7W, 1hod

N9 – Nouzové svítidlo, přisazené, IP30, 2,2W, 1hod + piktogram

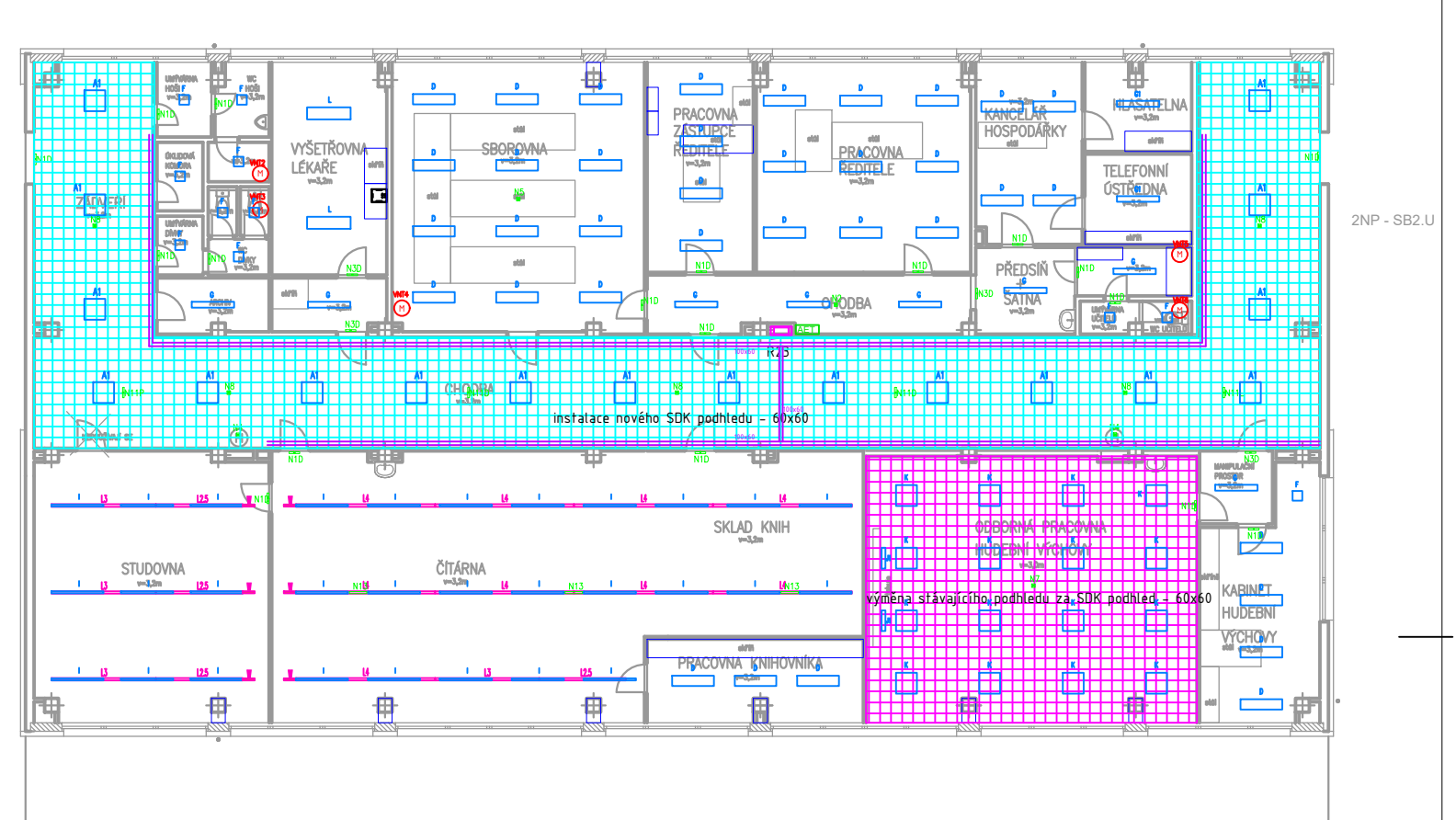
N10 – Nouzové svítidlo, přisazené/zapuštěné, 5W, 1hod

N11 – Nouzové svítidlo zapuštěné, IP30, 2,2W, 1hod + piktogram

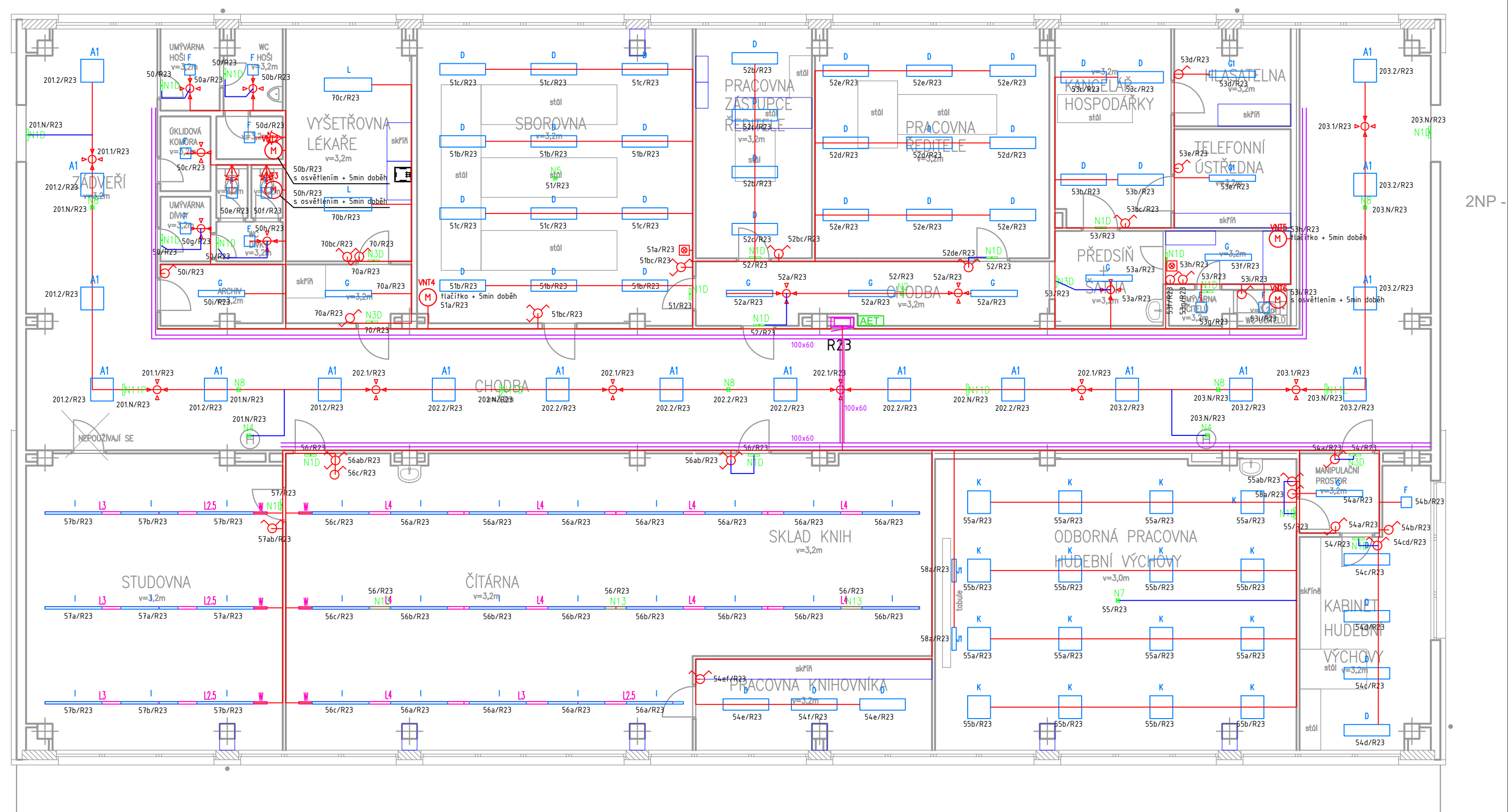
N12 – Nouzové svítidlo zapuštěné, IP40, 4,7W, 1hod


N13 – Nouzové svítidlo zapuštěné, IP20, 4,7W, 1hod

PŮDORYS VÝMĚNA PODHLEDŮ



PŮDORYS OSVĚTLENÍ



NAZEV STAVBY		 <b>ELEKTRO PROJEKCE s.r.o.</b> 1. máje 670/128 Ostrava - Vítkovice 703 00 www.elektro-projekce.cz info@elektro-projekce.cz	
ZŠ Jiřího z Poděbrad 3109 – rekonstrukce elektroinstalace pavilony “A” a “D”			
VEDOUcí PROJEKTU -		ZODPOVĚDNÝ PROJEKTANT Ing. Filip Kocián	
VYPRACOVAL Ing. Filip Kocián			
ZADATEL, OBJEDNATEL Statutární město Frýdek - Místek			
ČÍSLO DEFINICE PROJEKTU 2018_611 Rekonstrukce ZŠ Jiřího z Poděbrad FM		STUPĚŇ DPS	
ČÁST D.1.4.g - Silnoproudá elektroinstalace		DATUM 03/2019	
		FORMAT A4	
		MĚŘÍTKO 1:100	
NAZEV VÝKRESU Budova A - 2.NP - osvětlení		ARCHIVNÍ ČÍSLO ČÍSLO ZAKÁZKY 2018_611	
		ČÍSLO VÝKRESU D.1.4.g-10	
		ZMĚNA 00	